

Pisarniško pohištvo Novo mesto

Projekt za izvedbo – pisarniško pohištvo

Vrsta projekta:
PZI - OPREMA

Investitor:
Finančni uprava RS
Šmartinska cesta 55, 1000 Ljubljana

Objekt:
Finančni urad Novo mesto,
Kandijska cesta 21, 8000 Novo mesto

Projektant:
David Žalec, m.i.a.

Št. projekta:
2502-A90

Datum izdelave:
julij 2025

1 / KAZALO VSEBINE MAPE

- 0 Naslovna stran mape
- 1 Kazalo vsebine mape
- 2 Tehnično poročilo
- 3 Popis del s predizmerami
- 4 Grafični prikazi

2 / TEHNIČNO POROČILO

Pisarniško pohištvo sestavljajo mize različnih oblik in dimenzij, različni tipi visokih omar, predalniki, ter samostoječi obešalniki.

Opremlja se 60 pisarn v pritličju, 1., 2. in 3. nadstropju objekta. Opremi se tudi vhodna avla, dvoetažni prostor v pritličju, skupni prostori/hodniki ter prostori za fotokopiranje.

Uporablja se dve barvi za pohištvo, svetlo sivo in temnejšo sivo v kombinaciji s sivimi oziroma aluminjastimi dodatki, kot so noge miz, ročaji, obešalniki,... Vodstvene pisarne bodo narejene v hrastovem furnirju.

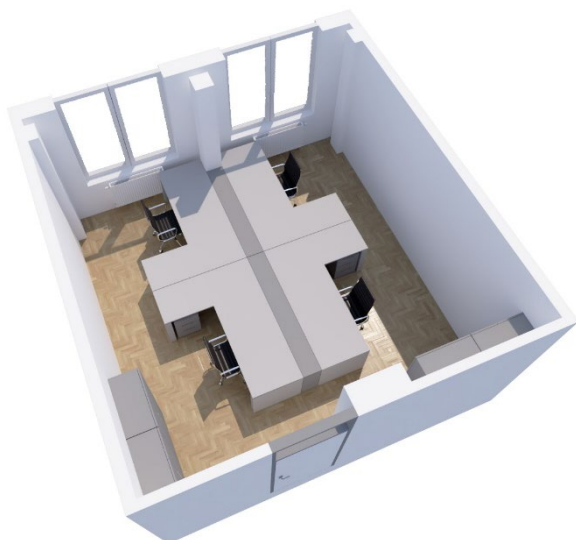
V vhodni avli se izdelava nova recepcija (sprejemni pult). V pritličju je v dvoetažnem prostoru predvideno premično pohištvo – veliko korito za rože, dve mizi za 4 osebe in 2 računalniški mizi.

V vseh etažah so skupni prostori (hodnik), kjer so predvidena korita za rože in sedežna garnitura.

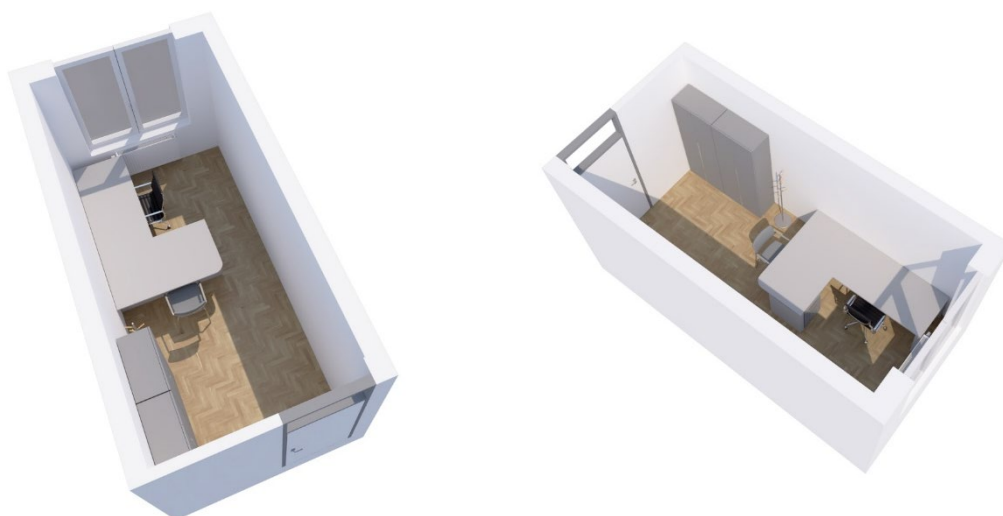
Primer ureditve tipične pisarne za 3 osebe



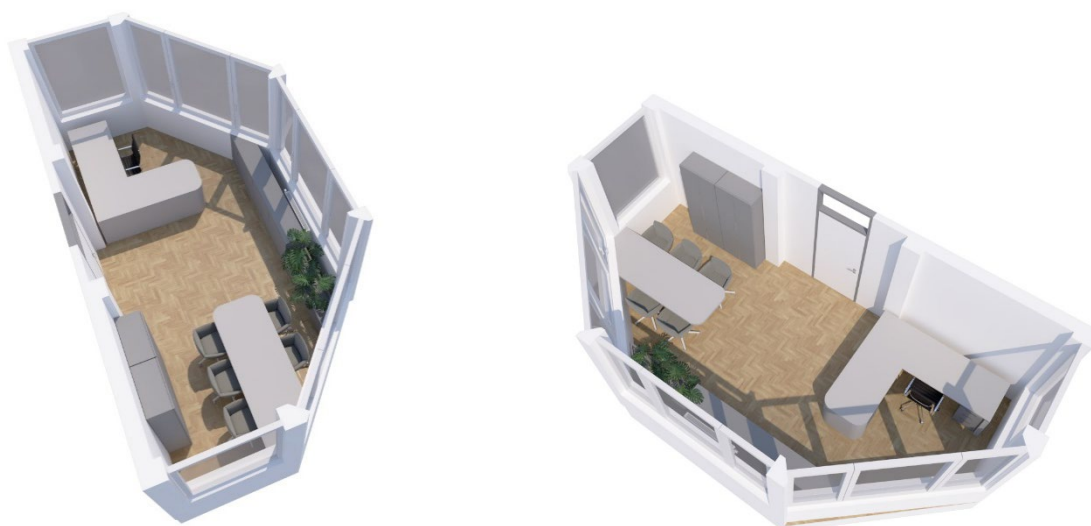
Primer ureditve tipične pisarne za 4 osebe



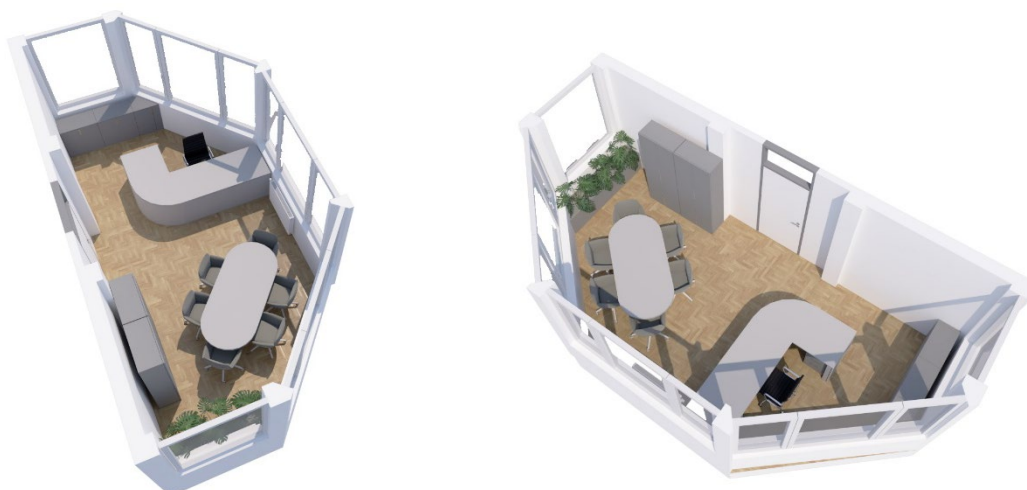
Primer ureditve pisarne za 1 osebo (miza s polkrožnim podaljškom/zaključkom)



Primer ureditve pisarne za vodjo (1. nadstropje)



Primer ureditve pisarne za vodjo (2. in 3. nadstropje)



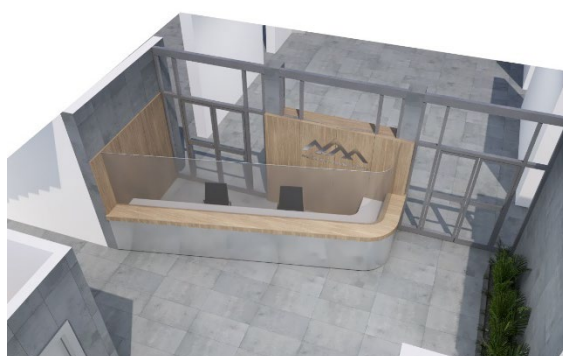
Primer ureditve pisarne za namestnico direktorja



Primer ureditve pisarne direktorja



Primer ureditve recepcije



TEHNIČNE ZNAČILNOSTI

Notranja oprema se izvede v oplemeniteni oz. laminirani iverici različnih debelin z ABS nalimki deb. 1,0 mm, lepljenimi s PUR lepilom. Mizne plošče se izvede v HPL-u z ABS nalimki deb. 1,0 mm. Kjer je pristona voda, je potrebno paziti na vodoodpornost - sredica narejena iz MDF-a.

Korpusi so izvedeni v iveralu enake barve kot ličnice z ABS nalimki 1,0mm (PUR lepilo). Okovje je visokokakovostno s funkcijo mehkega zapiranja (kot npr. Blum Blumotion). Barve je potrebno pred izvedbo uskladiti s projektantom.

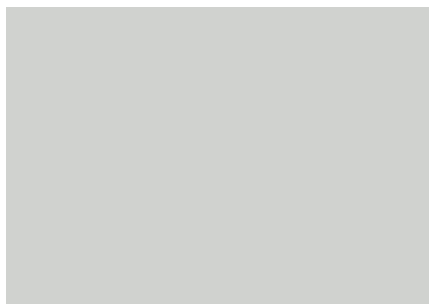
Pri dobavi materiala je potrebno je upoštevati Uredbo o zelenem javnem naročanju (Uradni list RS, št. 51/17, 64/19 in 121/21).

Pritrjevanje na elemente konstrukcije objekta je potrebno izvesti na vseh mestih, kjer je možnost prevrnitve ali padca elementa.

Kovinski deli opreme so izvedeni iz Fe standardnih profilov, oziroma elementov. Kovinski elementi so po grobi obdelavi razmaščeni in protikorozijsko zaščiteni ter prašno barvani v barvi po izboru.

V večini pisarn se uporablja dve barvi za pohištvo, svetlo sivo, npr. Fundermax 0730 FH (Ash grey) in temno sivo, npr. Fundermax 0075 FH (Dark grey). Vsi dodatki, kot so noge miz, nosilci računalnika, nosilci za kable pod mizo, ročaji, ključavnice, stojala so v sivi oziroma aluminjasti barvi. Vse barve obvezno uskladiti z arhitektom.

- Mize z lesenimi deli v svetlješi barvi kot npr. Fundermax 0730 FH (Ash grey).



- Predalniki, omare in korita v temnejši barvi npr. Fundermax 0075 FH (Dark grey).



- V vodstvenih pisarnah v 3. nadstropju se izvede pohoštvo v furnirju (hrast, malo beljen) - izdelan na črto, čim bolj enakomeren vzorec.



1. RECEPCIJA

Sprejemni pult v avli dimenzij 530x245cm. Oblika recepcije je v črki L z zaokroženim vogalom. Recepcija ima dve višini – delovna površina (miza) z višino 74 cm in višji sprejemni pult z višino 110 cm. Na višjem delu je predvidena zasteklitev (utopljena v pult) z dvema odprtinama. Poleg sprejemnega pulta sta v sklopu recepcije predvideni lesena obloga stene in lesena obloga okoli stebrov, kjer je montiran izbran logotip.

Materialnost:

SPREJEMNI PULT

Mizna plošča in noge- HPL svetlo siv, npr. Fundermax 0730 FH Ash Grey, ABS 1mm nalimki lepljeni s PUR lepilom.

Vzorec uskladiti z arhitektom in investitorjem.

Vidna stranica (čelo) recepcije - obložena z brušenim inoxom, mat, morebitna delitev inoxa po dogovoru med arhitektom in izvajalcem.

Visoki pult - MDF, furnir hrast, mat lak, lesena podkonstrukcija, paziti na vzdržljivost! Vzorec uskladiti z arhitektom in investitorjem.

Zasteklitev - kaljeno steklo deb. cca. 5mm montirano v srebrni U profil – profil utopljen v pult, višina zasteklitve se poravnava z višino lesene obloge, izrez dim. 50x8cm na mestih.

STENSKA OBLOGA - material furnir hrast, mat lak; delitev obloge na 3 dele; višina se prilagodi dejanski višini vrat.

STENSKA OBLOGA OKOLI STEBROV - lesena obloga s podkonstrukcijo med stebri, obloga je lepljena na stebre; material furnir hrast, mat lak; delitev obloge na 4 enake dele; višina se prilagodi dejanski višini vrat.

LOGOTIP FURS - (tip logotipa po izboru investitorja) dim. cca. 135x50cm - izrez iz inoxa (brušen inox, mat) na distančnikih 1cm, montaža na stensko oblogo okoli stebrov. Velikost in obliko uskladiti z arhitektom.

Polica/kanal za odlaganje kablov pod mizo v sivi barvi, po celotni dolžini mize.

Po potrebi 2x rozeta v svetlo sivi barvi. Pozicije uskladiti z arhitektom in investitorjem.

BARVE IN SESTAV MIZE USKLADITI Z ARHITEKTOM.

2. MIZE

Miza M1 (pravokotna pisarniška miza):

- Miza M1a (1 kos) – dim. 160x80cm
- Miza M1b (1 kos) – dim. 160x80cm z električnimi dvížnimi nogami
- Miza M1c (2 kos) – dim. 220x80cm
- Miza M1d (2 kos) – dim. 120x70cm

Pisarniška miza pravokotne oblike različnih dimenzij. Mizna plošča v svetlo sivem HPL-u, debeline 2,5cm. Barva npr. Fundermax 0730 FH Ash Grey, ABS 1mm nalimki lepljeni s PUR lepilom. Noge mize - kovinske noge v sivi barvi (enak RAL kot mizna plošča), npr. Voga, sistem EDGE - HAVANA. Pravokotni profili, 10 mm lebdenje mizne plošče nad podnožjem (senčna fuga). Miza naj ima možnost nastavitve višine, oziroma niveliranja.

Miza ima zaradi nosilnosti sistem vzdolžnikov, kot npr. sistem Voga, sistem EDGE - HAVANA. Miza M1b ima električne dvížne noge - kovinske električne noge v sivi barvi (enak RAL kot mizna plošča), npr. STARMAN, sistem TEK air, možnost nastavitve višine, pravokotni profili, 10 mm lebdenje mizne plošče nad podnožjem.

Vse mize imajo pod mizno ploščo montirano polico za razpeljevanje kablovja na takšen način, da bo možno nizanje miz ena za drugo. Vsaka polica mora biti takih dimenzij, da omogoča odlaganje vodnikov in razdelilnih elementov pod mizno ploščo. Barva police je enaka barvi miznih nog in mizne plošče (svetlo siva barva).

Po potrebi se v mizno ploščo montira 1 rozeta/vodnik za kable v svetlo sivi barvi. Pozicije uskladiti z arhitektom in investitorjem.

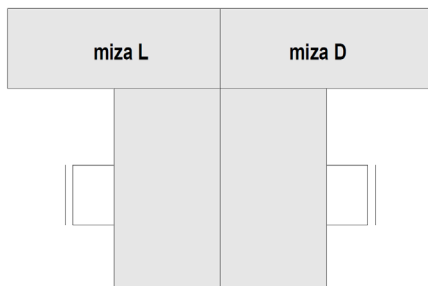
BARVE IN SESTAV MIZE USKLADITI Z ARHITEKTOM.

Miza M2 (kotna pisarniška miza v L obliki):

- Miza M2a (45 kos (19xL, 26xD)) – dim. 220x160cm
- Miza M2b (60 (30xL, 30xD)) – dim. 210x160cm
- Miza M2c (1 kos) – dim. 200x200cm
- Miza M2d (1 kos) – dim. 160x250cm
- Miza M2e (1 kos) – dim. 220x250cm

Pisarniška kotna miza v obliki črke L različnih dimenzij, sestavljena iz dveh delov. Miza se bo v večini primerov sestavljala ena za drugo in ena nasproti druge. Nekatere mize imajo stranske ličnice, ki se montirajo na noge (glej tlorise pisarn/prostorov – označeno s črtkano modro črto).

Miza M2a in M2b imata dve postavitvi (leva postavitev – L in desna postavitev – D).
Skica postavitve miz:



Mizna plošča v svetlo sivem HPL-u, debeline 2,5cm. Barva npr. Fundermax 0730 FH Ash Grey, ABS 1mm nalimki lepljeni s PUR lepilom.

Noge mize so kovinske noge v svetlo sivi barvi (enak RAL kot mizna plošča), npr. Voga, sistem EDGE – HAVANA, primeren za kotne mize. Pravokotni profili, 10 mm - lebdenje mizne plošče nad podnožjem (senčna fuga). Miza ima zaradi nosilnosti sistem vzdolžnikov. Miza naj ima možnost nastavitve višine, oziroma niveliranja.

Stranske ličnice mize - HPL svetlo siv, Fundermax 0730 FH Ash Grey, ABS 1mm nalimki (enako kot mizna plošča); za pozicije stranskih ličnic glej tlorise prostorov. Ličnice imajo zgoraj in spodaj senčno fugo 10 mm. Vogali stika dveh ličnic rezani pod kotom 45stopinj.

Vse mize imajo pod mizno ploščo montirano polico za razpeljevanje kablovja na takšen način, da bo možno nizanje miz ena za drugo. Vsaka polica mora biti takih dimenzij, da omogoča odlaganje vodnikov in razdelilnih elementov pod mizno ploščo. Barva police je enaka barvi miznih nog in mizne plošče (svetlo siva barva).

Po potrebi se v mizno ploščo montira 1 rozeta/vodnik za kable v svetlo sivi barvi. Pozicije uskladiti z arhitektom in investitorjem.

BARVE IN SESTAV MIZE USKLADITI Z ARHITEKTOM.

Miza M3 (kotna pisarniška miza v L obliki + pult za stranke):

- Miza M3 (2kosa (1xL, 1xD)) – dim. 160x250cm

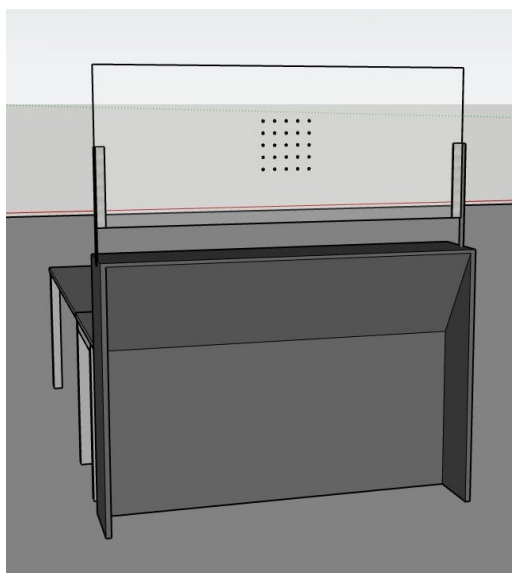
Pisarniška kotna miza v obliki črke L dim. 160x220cm (h 74cm), sestavljena iz dveh delov 160x80cm in 160x60cm + pult za stranke dim. 30x160cm (h 110cm). Mize M3 bodo postavljene v pisarnah za enega zaposlenega. Nekatere mize imajo stranske ličnice, ki se montirajo na noge (glej tlorise pisarn/prostorov – označeno s črtkano modro črto).

Miza M3 ima dve postavitvi (leva postavitev – L in desna postavitev – D).

Skica postavitve miz:



Pogled na pult za stranke z zasteklitvijo:



MIZA

Mizna plošča v svetlo sivem HPL-u, debeline 2,5cm. Barva npr. Fundermax 0730 FH Ash Grey, ABS 1mm nalimki lepljeni s PUR lepilom.

Noge mize so kovinske noge v svetlo sivi barvi (enak RAL kot mizna plošča), npr. Voga, sistem EDGE – HAVANA, primeren za kotne mize. Pravokotni profili, 10 mm - lebdenje mizne plošče nad podnožjem (senčna fuga). Miza ima zaradi nosilnosti sistem vzdolžnikov. Miza naj ima možnost nastavitve višine, oziroma niveliranja.

Stranske ličnice mize - HPL svetlo siv, Fundermax 0730 FH Ash Grey, ABS 1mm nalimki (enako kot mizna plošča); za pozicije stranskih ličnic glej tlorise prostorov. Ličnice imajo zgoraj in spodaj senčno fugo 10 mm. Vogali stika dveh ličnic rezani pod kotom 45stopinj.

PULT ZA STRANKE

Pult za stranke je narejen iz materiala HPL - temno siv, npr. Fundermax 0075 FH Dark Grey, ABS 1mm nalimki lepljeni s PUR lepilom.

Zasteklitev - kaljeno steklo deb. cca. 5mm na alu nosilcih (enak RAL kot pult), perforacija na mestih.

Vse mize imajo pod mizno ploščo montirano polico za razpeljevanje kablovja na takšen način, da bo možno nizanje miz ena za drugo. Vsaka polica mora biti takih dimenzij, da omogoča odlaganje vodnikov in razdelilnih elementov pod mizno ploščo. Barva police je enaka barvi miznih nog in mizne plošče (svetlo siva barva).

Po potrebi se v mizno ploščo montira 1 rozeta/vodnik za kable v svetlo sivi barvi. Pozicije uskladiti z arhitektom in investitorjem.

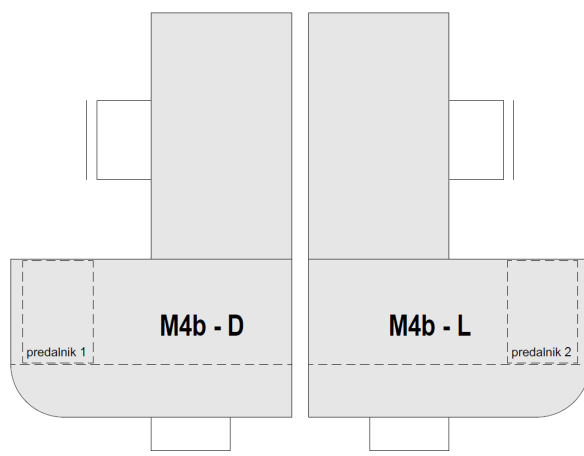
BARVE IN SESTAV MIZE USKLADITI Z ARHITEKTOM.

Miza M4 (kotna pisarniška miza v L obliki + polkrožni zaključek):

- Miza M4a (7 kos) – dim. 160x250cm
- Miza M4b (2 kos (1xL, 1xD)) – dim. 160x230cm
- Miza M4c (1 kos) – dim. 190x200cm
- Miza M4d (1 kos) – dim. 160x250cm

Pisarniška kotna miza v obliki črke L različnih dimenzij, sestavljena iz dveh delov. En del mize se podaljša v polkrožni zaključek/podaljšek, ki je namenjen za stranke. Mize M4 bodo v večini primerov postavljene posamično, nekatere pa bodo postavljene ena ob drugo (miza M4b). Nekatere mize imajo stranske ličnice, ki se montirajo na noge (glej tlorise pisarn/prostorov – označeno s črtkano modro črto).

Miza M4b ima dve postavitvi (leva postavitev – L in desna postavitev – D).
Skica postavitve miz:



Mizna plošča v svetlo sivem HPL-u, debeline 2,5cm. Barva npr. Fundermax 0730 FH Ash Grey, ABS 1mm nalimki lepljeni s PUR lepilom. Po potrebi se podaljšan polkrožni zaključek mize podpre s podkonstrukcijo.

Noge mize so kovinske noge v svetlo sivi barvi (enak RAL kot mizna plošča), npr. Voga, sistem EDGE – HAVANA, primeren za kotne mize. Pravokotni profili, 10 mm - lebdenje mizne plošče nad podnožjem

(senčna fuga). Miza ima zaradi nosilnosti sistem vzdolžnikov. Miza naj ima možnost nastavitve višine, oziroma niveliranja.

Stranske ličnice mize - HPL svetlo siv, Fundermax 0730 FH Ash Grey, ABS 1mm nalimki (enako kot mizna plošča); za pozicije stranskih ličnic glej tlorise prostorov. Ličnice imajo zgoraj in spodaj senčno fugo 10 mm. Vogali stika dveh ličnic rezani pod kotom 45stopinj.

Vse mize imajo pod mizno ploščo montirano polico za razpeljevanje kablovja na takšen način, da bo možno nizanje miz ena za drugo. Vsaka polica mora biti takih dimenzij, da omogoča odlaganje vodnikov in razdelilnih elementov pod mizno ploščo. Barva police je enaka barvi miznih nog in mizne plošče (svetlo siva barva).

Po potrebi se v mizno ploščo montira 1 rozeta/vodnik za kable v svetlo sivi barvi. Pozicije uskladiti z arhitektom in investitorjem.

BARVE IN SESTAV MIZE USKLADITI Z ARHITEKTOM.

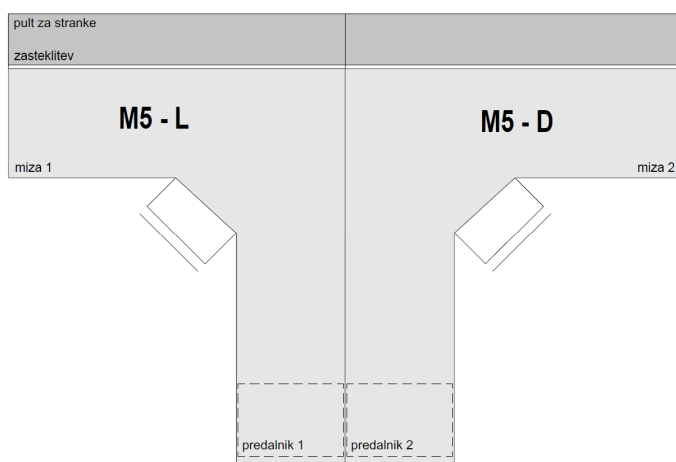
Miza M5 (kotna pisarniška miza v L obliki + pult za stranke)

- Miza M5 (2kosa (1xL, 1xD)) – dim. 185x250cm

Pisarniška kotna miza v obliki črke L dim. 185x250cm (h 74cm) + pult za stranke dim. 30x185cm (h 110cm). Mizi M5 bosta postavljeni ena ob drugi. Nekatere mize imajo stranske ličnice, ki se montirajo na noge (glej tlorise pisarn/prostorov – označeno s črtkano modro črto).

Miza M5 ima dve postavitvi (leva postavitev – L in desna postavitev – D).

Skica postavitve miz:



MIZA

Mizna plošča v svetlo sivem HPL-u, debeline 2,5cm. Barva npr. Fundermax 0730 FH Ash Grey, ABS 1mm nalimki lepljeni s PUR lepilom.

Noge mize so kovinske noge v svetlo sivi barvi (enak RAL kot mizna plošča), npr. Voga, sistem EDGE – HAVANA, primeren za kotne mize. Pravokotni profili, 10 mm - lebdenje mizne plošče nad podnožjem (senčna fuga). Miza ima zaradi nosilnosti sistem vzdolžnikov. Miza naj ima možnost nastavitve višine, oziroma niveliranja.

Stranske ličnice mize - HPL svetlo siv, Fundermax 0730 FH Ash Grey, ABS 1mm nalimki (enako kot mizna plošča); za pozicije stranskih ličnic glej tlorise prostorov. Ličnice imajo zgoraj in spodaj senčno fugo 10 mm. Vogali stika dveh ličnic rezani pod kotom 45stopinj.

PULT ZA STRANKE

Pult za stranke je narejen iz materiala HPL - temno siv, npr. Fundermax 0075 FH Dark Grey, ABS 1mm nalimki lepljeni s PUR lepilom.

Zasteklitev - kaljeno steklo deb. cca. 5mm na alu nosilcih (enak RAL kot pult), perforacija na mestih.

Vse mize imajo pod mizno ploščo montirano polico za razpeljevanje kablovja na takšen način, da bo možno nizanje miz ena za drugo. Vsaka polica mora biti takih dimenzij, da omogoča odlaganje vodnikov in razdelilnih elementov pod mizno ploščo. Barva police je enaka barvi miznih nog in mizne plošče (svetlo siva barva).

Po potrebi se v mizno ploščo montira 1 rozeta/vodnik za kable v svetlo sivi barvi. Pozicije uskladiti z arhitektom in investitorjem.

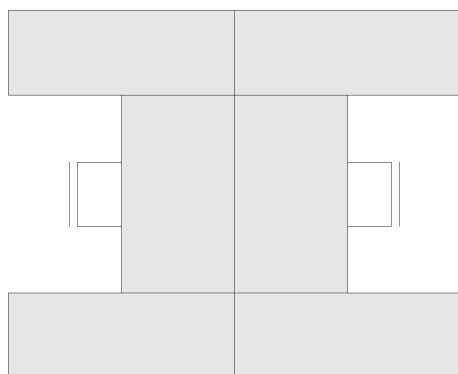
BARVE IN SESTAV MIZE USKLADITI Z ARHITEKTOM.

Miza M6 (pisarniška miza v U obliki):

- **Miza M6a (4 kos) – dim. 160x260cm**
- **Miza M6b (1 kos) – dim. 160x240cm**

Pisarniška kotna miza v obliki črke U različnih dimenzij, sestavljena iz treh delov. Miza M6a se bo sestavljala ena nasproti druge, miza M6b pa bo postavljena posamično. Nekatere mize imajo stranske ličnice, ki se montirajo na noge (glej tlorise pisarn/prostorov – označeno s črtkano modro črto).

Primer postavitve 2x mize M6:



MIZA

Mizna plošča v svetlo sivem HPL-u, debeline 2,5cm. Barva npr. Fundermax 0730 FH Ash Grey, ABS 1mm nalimki lepljeni s PUR lepilom.

Noge mize so kovinske noge v svetlo sivi barvi (enak RAL kot mizna plošča), npr. Voga, sistem EDGE – HAVANA, primeren za kotne mize. Pravokotni profili, 10 mm - lebdenje mizne plošče nad podnožjem (senčna fuga). Miza ima zaradi nosilnosti sistem vzdolžnikov. Miza naj ima možnost nastavitve višine, oziroma niveliranja.

Stranske ličnice mize - HPL svetlo siv, Fundermax 0730 FH Ash Grey, ABS 1mm nalimki (enako kot mizna plošča); za pozicije stranskih ličnic glej tlorise prostorov. Ličnice imajo zgoraj in spodaj senčno fugo 10 mm. Vogali stika dveh ličnic rezani pod kotom 45stopinj.

Vse mize imajo pod mizno ploščo montirano polico za razpeljevanje kablovja na takšen način, da bo možno nizanje miz ena za drugo. Vsaka polica mora biti takih dimenzij, da omogoča odlaganje vodnikov in razdelilnih elementov pod mizno ploščo. Barva police je enaka barvi miznih nog in mizne plošče (svetlo siva barva).

Po potrebi se v mizno ploščo montira 1 rozeta/vodnik za kable v svetlo sivi barvi. Pozicije uskladiti z arhitektom in investitorjem.

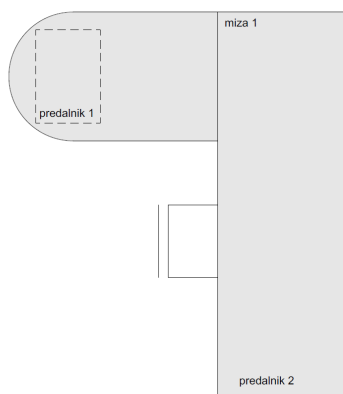
BARVE IN SESTAV MIZE USKLADITI Z ARHITEKTOM.

Miza M7 in M8 (kotna pisarniška miza v L obliki s polkrožnim zaključkom):

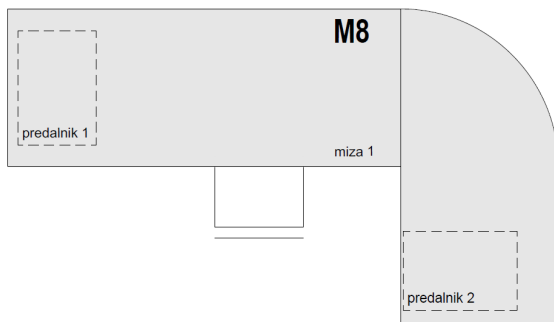
- **Miza M7 (1 kos) – dim. 210x240cm**
- **Miza M8a (1 kos) – dim. 160x280cm**
- Miza M8b (1 kos) – dim. 160x280cm**
- Miza M8 (2 kos) – dim. 160x280cm**

Pisarniška kotna miza v obliki črke L različnih dimenzij, sestavljena iz dveh delov. Miza M7 bo postavljena v pisarni za vodje v 1. nadstropju, miza M8 bo postavljena v pisarni za vodje v 2. in 3. nadstropju. Miza ima stranske ličnice, ki se montirajo na noge mize (pozicija ličnic je označena na načrtu).

Primer mize M7:



Primer mize M8:



MIZA

Mizna plošča v svetlo sivem HPL-u, debeline 2,5cm. Barva npr. Fundermax 0730 FH Ash Grey, ABS 1mm nalimki lepljeni s PUR lepilom. Po potrebi se podaljšan polkrožni zaključek mize podpre s podkonstrukcijo.

Noge mize so kovinske noge v svetlo sivi barvi (enak RAL kot mizna plošča), npr. Voga, sistem EDGE – HAVANA, primeren za kotne mize. Pravokotni profili, 10 mm - lebdenje mizne plošče nad podnožjem (senčna fuga). Miza ima zaradi nosilnosti sistem vzdolžnikov. Miza naj ima možnost nastavitve višine, oziroma niveliranja.

Stranske ličnice mize - HPL svetlo siv, Fundermax 0730 FH Ash Grey, ABS 1mm nalimki (enako kot mizna plošča); za pozicije stranskih ličnic glej tlorise prostorov. Ličnice imajo zgoraj in spodaj senčno fugo 10 mm. Vogali stika dveh ličnic rezani pod kotom 45stopinj.

V mizni plošči pokrov za dostop do kanala za kable, v kanalu montirane vtičnice (vsaj 3x vtičnica + 2x USB).

Primer kanala:



BARVE IN SESTAV MIZE USKLADITI Z ARHITEKTOM.

Mize za direktorja, namestnico in tajnico M9, M10 in M11 (material furnir hrast):

- Miza M9 (1 kos) – dim. 250x503cm
- Miza M10 (1 kos) – dim. 290x240cm
- Miza M11 (1 kos) – dim. 220x240cm

Miza M9 je pisarniška miza v obliki črke J dim. 250x503cm, sestavljena iz šestih delov. Miza bo postavljena v pisarni direktorja v 3. nadstropju. Mizi M0 in M11 sta pisarniški mizi v obliki črke L, sestavljeni iz dveh delov. Mizi M9 in M10 imata 1 predalnik, miza M11 pa ima 2 predalnika. Vse tri mize so narejene iz hrastovega furnirja. Vogali miz imajo zaokrožene zaključke.

Primer mize M9:



Primer mize M11:

**MIZA**

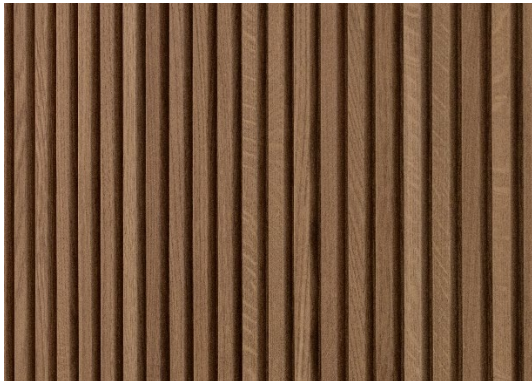
Miza (plošča in noge) - MDF, furnir hrast (malo beljen), mat lak, paziti na odpornost! Debelina furnirja mora biti primerna pisarniški uporabi.

Miza (hrbet) - MDF, furnir hrast (malo beljen), mat lak + lesene vertikalne letvice (barva enaka furnirju - malo beljen) pravokotni profil 1,5x1,5cm (razmik med letvicami 1,5cm). Vzorec uskladiti z arhitektom in investitorjem.

Primer furnirja (izdelan na črto, čim bolj enakomeren vzorec, furnir malo beljen):



Primer letvic za hrbet:



Po potrebi se mizo podpre s podkonstrukcijo/vzdolžniki.

V mizni plošči pokrov za dostop do kanala za kable, v kanalu montirane vtičnice (vsaj 3x vtičnica + 2x USB). Odpiranje z režo.

Primer kanala:



PREDALNIK

Predalnik pod mizo – material: MDF, furnir hrast (malo beljen), mat lak, paziti na odpornost, odpiranje z horizontalnim utorom, kvalitetno okovje, npr. Blum, mehko zapiranje.

BARVE IN SESTAV MIZE USKLADITI Z ARHITEKTOM.

Sejna miza M12a (ovalna miza - siva):**- Miza M12a (3 kos) – dim. 220x100cm**

Ovalna sejna miza dimenzij 220x100cm. Miza ima polkrožne zaključke in 2 ovalni nogi.

Mizna plošča je narejena iz svetlo sivega HPL-a, deb. 5cm, npr. Fundermax 0730 FH Ash Grey, ABS 1mm nalimki, lepljeni s PUR lepilom. Vzorec uskladiti z arhitektom in investitorjem.

Ovalni nogi imata ukrivljene stranice (glej načrt), material je enak kot mizna plošča HPL, svetlo sive barve, npr. Fundermax 0730 FH Ash Grey. HPL lepljen npr. na ukrivljeno vezano ploščo.

BARVE IN SESTAV MIZE USKLADITI Z ARHITEKTOM.

Sejna miza M12b (ovalna miza - hrast):**- Miza M12b (1 kos) – dim. 180x100cm**

Ovalna sejna miza dimenzij 180x100cm. Miza ima polkrožne zaključke in 2 ovalni nogi.

Mizna plošča je narejena iz MDF-a + furnir hrast, deb. 5cm. Furnir je malo beljen, mat lak, paziti na odpornost! Debelina furnirja mora biti primerna pisarniški uporabi. Vzorec uskladiti z arhitektom in investitorjem.

Ovalni nogi imata ukrivljene stranice (glej načrt), površinski material je enak kot mizna plošča - furnir hrast. Furnir je malo beljen, mat lak, paziti na odpornost! Debelina furnirja mora biti primerna pisarniški uporabi. Furnir je lepljen na ukrivljeno vezano ploščo.

BARVE IN SESTAV MIZE USKLADITI Z ARHITEKTOM.

Miza M13 (ovalna miza s pregradami):**- Miza M13 (2 kos) – dim. 320x160cm**

Ovalna miza dimenzij 320x160cm z vmesnimi pregradami. Mizi bosta postavljeni v avlo v pritličju. Miza ima polkrožne zaključke in 2 ovalni nogi.

Mizna plošča je narejena iz svetlo sivega HPL-a, deb. 5cm, npr. Fundermax 0730 FH Ash Grey, ABS 1mm nalimki, lepljeni s PUR lepilom. Vzorec uskladiti z arhitektom in investitorjem.

Ovalni nogi imata ukrivljene stranice (glej načrt), material je enak kot mizna plošča HPL, svetlo sive barve, npr. Fundermax 0730 FH Ash Grey. HPL lepljen npr. na ukrivljeno vezano ploščo.

Pregrade so narejene iz svetlo sivega HPL-a, deb. 2cm, npr. Fundermax 0730 FH Ash Grey, ABS 1mm nalimki, lepljeni s PUR lepilom.

BARVE IN SESTAV MIZE USKLADITI Z ARHITEKTOM.

Miza M14 (okrogel zaključek pri mizi M2d):**- Miza M14 (1 kos) – dim. 99x100cm**

Mizna plošča je narejena iz svetlo sivega HPL-a, deb. 2,5 cm, npr. Fundermax 0730 FH Ash Grey, ABS 1mm nalimki, lepljeni s PUR lepilom. Vzorec uskladiti z arhitektom in investitorjem.

Ovalna noga ima ukrivljene stranice (glej načrt), material je enak kot mizna plošča HPL, svetlo sive barve, npr. Fundermax 0730 FH Ash Grey. HPL lepljen na ukrivljeno vezano ploščo.

Miza ima spojnik na spodnji strani mizne plošče na stiku z drugo mizo.

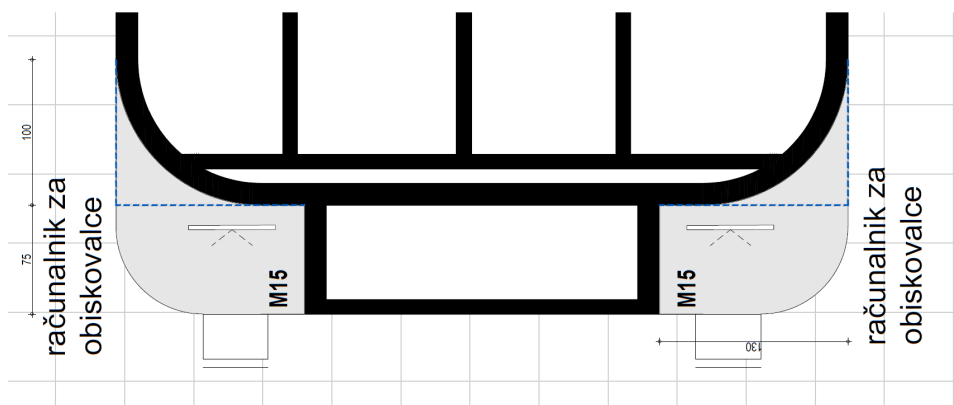
BARVE IN SESTAV MIZE USKLADITI Z ARHITEKTOM.

Miza M15 (računalniška miza v avli):**- Miza M15 (2 kos (1xL in 1xD)) – dim. 130x175cm**

Miza za računalnik v avli na obeh straneh stenskega mozaika. Miza ima polkrožne zaključke.

Miza M15 ima dve postavitvi (leva postavitev – L in desna postavitev – D).

Skica postavitve miz:



Miza - HPL svetlo siv, deb. 2,5cm, npr. Fundermax 0730 FH Ash Grey, ABS 1mm nalimki lepljeni s PUR lepilom, 1x ovalna noga. Vzorec uskladiti z arhitektom in investitorjem.

Stranske ličnice/hrbet mize - HPL svetlo siv, deb. 2,5cm, npr. Fundermax 0730 FH Ash Grey, ABS 1mm nalimki (enako kot mizna plošča); za pozicije stranskih ličnic glej tlorise prostorov.

Pod mizno ploščo je montirana polica za razpeljevanje kablovja. Vsaka polica mora biti takih dimenzij, da omogoča odlaganje vodnikov in razdelilnih elementov pod mizno ploščo. Barva police je enaka barvi miznih nog in mizne plošče (svetlo siva barva). Pod mizno ploščo se montira nosilec za računalnik v sivi barvi.

Po potrebi se v mizno ploščo montira 1 rozeta/vodnik za kable v svetlo sivi barvi. Pozicije uskladiti z arhitektom in investitorjem.

BARVE IN SESTAV MIZE USKLADITI Z ARHITEKTOM.

Polica Po1 (16 kosov):

Povezovalne police med mizami dim. 210x34cm (širina stebra). Dimenzije je potrebno prilagoditi glede na obstoječe stanje. Glej tlorise prostorov!

Police se fiksira na mizno ploščo s kovinsko ploščico, na spodnji strani.

Material - HPL temno sivo, npr. Fundermax 0075 FH Dark Grey, ABS 1mm nalimki lepljeni s PUR lepilom. Spojnik med mizama na spodnji strani mizne plošče. Vzorec uskladiti z arhitektom in investitorjem.

BARVE IN SESTAV POLICE USKLADITI Z ARHITEKTOM.

Dodatki k mizam

- **Držalo za računalnik (20 kosov)**
- **Rozeta/uvodnica za kable (130 kosov)**
- **Kanal/polica za kable**

Dodatki k mizam morajo biti v svetlo sivi barvi (enak RAL kot mize) ali v sivi, alu barvi.

DRŽALO ZA RAČUNALNIK

Nekatere mize imeti možnost montaže držala za računalnik v sivi, alu barvi, ki omogoča montiranje računalnika pod mizno ploščo. Montaža po dogovoru z zaposlenimi na lokaciji. Nosilec npr. Voga držalo za računalnik EDGE + polica.

**ROZETA/UVODNICA ZA KABLE**

V mize se po potrebi montira rozeta/uvodnica za kable (predvideno za vse mize, razen vodstvenih pisarn). Okrogla rozeta svetlo sive barve. Tip rozete se uskladi z arhitektom.

KANAL/POLICA ZA KABLE

Pod mizno ploščo je montirana polica za razpeljevanje kablovja. Vsaka polica mora biti takih dimenzij, da omogoča odlaganje vodnikov in razdelilnih elementov pod mizno ploščo. Polica mora imeti perforacije »speljevanje« kablov. Barva police je enaka barvi miznih nog in mizne plošče (svetlo siva barva). Dimenzije se prilagodijo dimenziji miz. Npr. Podmizni nosilec za urejanje kablov Pamo.



Vodstvene pisarne imajo v mizi narejen kanal za speljevanje kablov. V mizni plošči pokrov za dostop do kanala za kable, v kanalu montirane vtičnice (vsaj 3x vtičnica + 2x USB). Odpiranje z režo. Dolžina kanala se prilagodi velikosti mize.



3. PREDALNIKI

Predalnik P1 (137 kosov):

Pisarniški predalnik dimenzij 40x60x65cm. Predalnik v temno sivem iveralu. Barva npr. Fundermax 0075 FH Dark Grey, ABS 1mm nalimki lepljeni s PUR lepilom. Predalnik sestavljajo trije enaki predali.

Ročaji predalnika so v sivi, alu barvi. Ročaj je horizontalen, montiran sredinsko in dolžine 200mm, npr. Rujzdesign 658.35.

Uporabi se kvalitetno okovje, npr. Blum z mehkim zapiranjem.

Predalnik ima cilindrično ključavnico v sivi, alu barvi za zaklepanje predalov.

Za lažje premikanje ima predalnik predvidena kolesa, višine cca. 5cm. Kolesa so gumirana.

BARVE, ROČAJ, KLJUČAVNICO, KOLESA, USKLADITI Z ARHITEKTOM.

4. OMARE

Visoka omara O1 (siva barva)

- **Omara O1 (210 kosov) – dim. 80x40x200cm**

Pisarniška dvokrilna omara dimenzij 80x40x200cm. Omara v temno sivem iveralu. Barva npr. Fundermax 0075 FH Dark Grey. ABS 1mm nalimki lepljeni s PUR lepilom.

Omara se odpira z vertikalnim ročajem na obeh krilih, dolžine 1195mm, npr. Rujzdesign 658.35 v sivi, alu barvi.

Uporabi se kvalitetno okovje, npr. Blum z mehkim zapiranjem.

Omara ima cilindrično ključavnico v sivi, alu barvi za zaklepanje.

Police nastavljive po višini v enaki barvi kot ličnice.

Omara mora biti stabilna. Zagotovi se stabilnost omare, oziroma preprečitev prevrnitve. Ob potrebi se omara pritrdi na steno.

BARVE, ROČAJ, KLJUČAVNICO, USKLADITI Z ARHITEKTOM.

Nizke omarice O2 in O3 (siva barva)

- **Omara O2 (45 kosov) – dim. 80x40x100cm**
- **Omara O3 (5 kosi) – dim. 80x40x75cm**

Pisarniška dvokrilna nizka omara dimenzij 80x40x100cm ali 80x40x75cm. Omara v temno sivem iveralu. Barva npr. Fundermax 0075 FH Dark Grey. ABS 1mm nalimki lepljeni s PUR lepilom.

Omara se odpira z vertikalnim ročajem na obeh krilih, dolžine 200mm, npr. Rujzdesign 658.35 v sivi, alu barvi. Ročaji montirani kot predvideno v načrtu.

Uporabi se kvalitetno okovje, npr. Blum z mehkim zapiranjem.

Omara ima cilindrično ključavnico v sivi, alu barvi za zaklepanje.

Police nastavljive po višini v enaki barvi kot ličnice.

Omara mora biti stabilna. Zagotovi se stabilnost omare, oziroma preprečitev prevrnitve.

BARVE, ROČAJ, KLJUČAVNICO, NALEPKO, USKLADITI Z ARHITEKTOM.

Visoka omara O5 (hrast)

- **Omara O5 (8 kosov) – dim. 80x40x200cm**

Pisarniška dvokrilna omara dimenzij 80x40x200cm. Vidne stranice, korpus in premične police omare izdelane iz MDF-a, furnir hrast (malo beljen), mat lak, paziti na odpornost! Barvo se uskladi z mizami za M9, M10 in M11. Vzorec uskladiti z arhitektom in investitorjem.

Omara se odpira z vertikalnim utorom dolžine 120cm.

Uporabi se kvalitetno okovje, npr. Blum z mehkim zapiranjem.

Omara ima cilindrično ključavnico v sivi, alu barvi za zaklepanje.

Police nastavljive po višini izdelane iz MDF-a, furnir hrast (malo beljen), mat lak, paziti na odpornost!

Omara mora biti stabilna. Zagotovi se stabilnost omare, oziroma preprečitev prevrnitve. Ob potrebi se omara pritrdi na steno.

BARVE, ROČAJ, KLJUČAVNICO, USKLADITI Z ARHITEKTOM.

Nizka omara O6 in O7 (hrast)

- **Omara O6 (3 kosi) – dim. 80x40x100cm**
- **Omara O7 (1 kos) – dim. 80x40x120cm**

Pisarniška dvokrilna nizka omara dimenzij 80x40x100cm ali 80x40x120cm. Vidne stranice, korpus in premične police omare izdelane iz MDF-a, furnir hrast (malo beljen), mat lak, paziti na odpornost! Barvo se uskladi z mizami za M9, M10 in M11. Vzorec uskladiti z arhitektom in investitorjem.

Omara se odpira z vertikalnim utorom dolžine 30cm.

Uporabi se kvalitetno okovje, npr. Blum z mehkim zapiranjem.

Omara ima cilindrično ključavnico v sivi, alu barvi za zaklepanje.

Police nastavljive po višini izdelane iz MDF-a, furnir hrast (malo beljen), mat lak, paziti na odpornost!

Omara mora biti stabilna. Zagotovi se stabilnost omare, oziroma preprečitev prevrnitve. Ob potrebi se omara pritrdi na steno.

BARVE, ROČAJ, KLJUČAVNICO, USKLADITI Z ARHITEKTOM.

Omara O8 (nizka omarica z odlagalnimi boksi in pultom za stranke – siva barva)

- **Omara O8 (1 kos)**

V pisarni 14 je predvidena nizka omarica z odlagalnimi boksi dim. 285x35cm (h 110cm) in pult za stranke v obliki črke L dim. 144x230cm (h 110cm). Omara v temno sivem iveralu. Barva npr. Fundermax 0075 FH Dark Grey. ABS 1mm nalimki lepljeni s PUR lepilom.

ODLAGALNI BOKSI so narejeni iz HPL-a v temno sivi barvi, npr. Fundermax 0075 FH Dark Grey, ABS 1mm nalimki lepljeni s PUR lepilom.

PULT ZA STRANKE je izdelan iz HPL-a v temno sivi barvi, npr. Fundermax 0075 FH Dark Grey, ABS 1mm nalimki lepljeni s PUR lepilom. Vzorec uskladiti z arhitektom in investitorjem. Pult ima predvideno zasteklitev - kaljeno steklo deb. cca. 5mm na alu nosilcih (enak RAL kot pult), perforacija na mestih.

BARVE IN SESTAV MIZE USKLADITI Z ARHITEKTOM.

Omara O9 in O10 (visoke omare v sanitarnih prostorih – siva barva)

- **Omara O9 (3 kosi) – dim. 160x40x200cm**
- **Omara O10 (1 kos) – dim. 301x40x200cm**

Shranjevalna visoka štirikrilna ali sedemkrilna omara v sanitarnih prostorih. Omara v temno sivem iveralu. Barva npr. Fundermax 0075 FH Dark Grey. ABS 1mm nalimki lepljeni s PUR lepilom.

Omara se odpira z vertikalnim ročajem na vseh krilih, dolžine 1195mm, npr. Rujzdesign 658.35 v sivi, alu barvi.

Uporabi se kvalitetno okovje, npr. Blum z mehkim zapiranjem.

Omara ima cilindrično ključavnico v sivi, alu barvi za zaklepanje.

Police nastavljive po višini v enaki barvi kot ličnice.

Omara mora biti stabilna. Zagotovi se stabilnost omare, oziroma preprečitev prevrnitve. Ob potrebi se omara pritrdi na steno.

BARVE, ROČAJ, KLJUČAVNICO, USKLADITI Z ARHITEKTOM.

Omara O11, O12 in O13 (sestav omar za tiskalnike – siva barva)

- **Omara O11 (1 kos) – 3x visoka omara + pult + odprte police + boks za multifukncijsko napravo**
- **Omara O12 (2 kosa) – 2x visoka omara + odprte police**
- **Omara O13 (1 kos) – 1x visoka omara + pult + odprte police + boks za multifukncijsko napravo**

VISOKA OMARA - Shranjevalna visoka dvokrilna omara s policami. Omara v svetlo sivem iveralu. Barva npr. Fundermax 0730 FH (Ash grey). ABS 1mm nalimki lepljeni s PUR lepilom.

Omara se odpira z vertikalnim ročajem na vseh krilih, dolžine 1195mm, npr. Rujzdesign 658.35 v sivi, alu barvi.

Omara ima cilindrično ključavnico v sivi, alu barvi za zaklepanje.

Police nastavljive po višini v enaki barvi kot ličnice.

Omara mora biti stabilna. Zagotovi se stabilnost omare, oziroma preprečitev prevrnitve. Ob potrebi se omara pritrdi na steno.

Uporabi se kvalitetno okovje, npr. Blum z mehkim zapiranjem.

PULT – Izdelan iz svetlo sivega iverala, deb. 4cm, barva npr. Fundermax 0730 FH (Ash grey). ABS 1mm nalimki lepljeni s PUR lepilom.

ODPRTE POLICE IN BOKS ZA MULTIFUNKCIJSKO NAPRAVO – Izdelan iz svetlo sivega iverala, deb. 2cm, barva npr. Fundermax 0730 FH (Ash grey). ABS 1mm nalimki lepljeni s PUR lepilom.

BARVE, ROČAJ, KLJUČAVNICO, USKLADITI Z ARHITEKTOM.

5. KORITA ZA ROŽE

Korito za rože (pravokotno – siva barva)

- Korito K1 (27 kosov) – dim. 80x40x50cm

Pravokotno korito za rože v temno sivi barvi.

Material - HPL + MDF, temno siv, npr. Fundermax 0075 FH Dark Grey, ABS 1mm nalimki lepljeni s PUR lepilom. Sredica mora biti iz voodopornega materiala. Vzorec uskladiti z arhitektom in investitorjem.

Znotraj korita dodana kovinska posoda za zasaditev enakih dimenzij kot korito.
Senčna fuga pri tleh 10mm.

BARVE in SESTAV KORITA USKLADITI Z ARHITEKTOM.

Primer korita za rože:



Korito za rože (pravokotno – hrast)

- Korito K2 (6 kosov) – dim. 80x40x50cm

Pravokotno korito za rože v hrastovem furnirju.

Material - Material - HPL + MDF (sredica), furnir hrast (malo beljen), mat lak, paziti na vodoodpornost! Sredica mora biti iz voodopornega materiala. Večkrat lakiran furnir, da bo odporen na vodo. Vzorec uskladiti z arhitektom in investitorjem.

Znotraj korita dodana kovinska posoda za zasaditev enakih dimenzij kot korito.
Senčna fuga pri tleh 10mm.

BARVE in SESTAV KORITA USKLADITI Z ARHITEKTOM.

Korito za rože (okroglo - inox)**- Korito K4 (1 kos) – dim. fi 160cm**

Okroglo korito za rože iz inoxa (fi 160cm)

Material - Material - HPL + MDF (sredica), zunanja stran korita obložena z ukrivljenim inoxom (brušen inox, mat), mat lak, paziti na voodopornost! Sredica mora biti iz voodopornega materiala. Vzorec uskladiti z arhitektom in investitorjem.

Znotraj korita dodana kovinska posoda za zasaditev enakih dimenzij kot korito.
Senčna fuga pri tleh 10mm.

BARVE in SESTAV KORITA USKLADITI Z ARHITEKTOM.

6. AKUSTIČNI PANELI**Premični akustični panel****- Akustični panel (8 kos) – različne dimenzije (5x 160x180cm, 1x 190x180cm, 1x 210x180cm, 1x 300x180cm)**

Samostojec akustični panel na nogicah, premičen – okvir MDF + akustična izolirna pena oblečen v tekstil sive barve. Vzorec tekstila uskladiti z arhitektom in investitorjem.

Noge sive barve - alu barva ali prašno barvano po RAL-u (enak RAL kot mizne plošče).

Specifikacije panela:

- ZVOČNA ABSORPCIJA: A razreda ($NRC \geq 0,75$; idealno 0,90–1,00)
- POLNILO: kovinska podkonstrukcija + lesen okvir (npr. MDF) z enoceličnim polnilom (npr. zvočna akustična pena)
- TEKSTIL / PREVLEKA: svetlo siva barva, odporen na obrabo, bledenje, gorenje.
- OKOVJE/NOGE: železna držala (nogice) za plošče v svetlo sivi barvi (enak RAL kot mize)

BARVE in SESTAV AKUSTIČNEGA PANELA USKLADITI Z ARHITEKTOM.

7. INFO TABLA**Stenska info tabla pri stopnišču****- Info tabla T1 (7 kosov) – dim. 80x120cm**

Stenska info tabla montirana pri stopnišču v vsakem nadstropju. Montaža možna navpično ali vodoravno (uskladiti z investitorjem in arhitektom).

Material ogrodja - aluminij, prašno barvano temno sivo (RAL enak kot temno sivo pohištvo), sprednja stran iz polikarbonata ali stekla. Vzorec uskladiti z arhitektom in investitorjem.

Odpiranje in zaklep na vrtljivo cilindrično ključavnico v sivi, alu barvi.

BARVE, KLJUČAVNICO IN SESTAV TABLE USKLADITI Z ARHITEKTOM.

8. OBEŠALNIKI

Obešalnik v vsaki pisarni (64 kosov)

Samostojec obešalnik za oblačila in dežnike. Obešalni v sivi, alu barvi. Zagotavljati mora dovolj stabilnosti oziroma preprečiti prevrnitev ob veliki obremenitvi. Tip obešalnika s tremi nogami npr. obešalnik Cornetto Ergoles.
Višina obešalnika cca 168cm.



9. SEDEŽNA GARNITURA (LOUNGE)

Sedežna garnitura na hodniku v 1., 2. in 3. nadstropju

- Sestav: trosed + enosed + mizica (3 kosi)

TROSED

Trosed dimenzij cca. 91x225cm v črni ali sivi barvi. Srebrne noge. Material usnje ali trpežen tekstil. Npr. Profim – My Turn sofa 30. Material npr. Valencia PG1. Vzorec testila uskladiti z arhitektom in investitorjem.



ENOSED

Trosed dimenzij cca. 91x92 cm v rdečkasti barvi. Srebrne noge. Material usnje ali trpežen tekstil. Npr. Profim – My Turn sofa 10. Material npr. Valencia PG1. Vzorec testila uskladiti z arhitektom in investitorjem.



MIZICA

Nizka mizica dim. 85x85cm v črni ali sivi barvi. Srebrne noge.

Npr. Profim – My Turn Small table 85x85x30cm. Barvo uskladiti z arhitektom in investitorjem.



10. STOLI

Konferenčni stoli (kot npr. Profim Com)

- Vrtljivi konferenčni stol na kolesih
- Črna barva – usnje ali vzdržljiv tekstil
- Noge krom
- 18 kos



3 / GRAFIČNI PRIKAZI

A. Tlorisi pisarn

Tlorisi pisarn pritličje, 1., 2. in 3.nadstropje

M 1:25

B. Katalog pohištva

1	recepција R	M 1:20
2	informacijska tabla T1	M 1:20
3	miza M1 (a,b,c,d)	M 1:20
4	miza M2 (a,b,c,d,e)	M 1:20
5	miza M3	M 1:20
6	miza M4 (a,b,c,d)	M 1:20
7	miza M5	M 1:20
8	miza M6 (a,b)	M 1:20
9	miza M7	M 1:20
10	miza M8 (a,b)	M 1:20
11	miza M9	M 1:20
12	miza M10	M 1:20
13	miza M11	M 1:20
14	miza M12 (a,b)	M 1:20
15	miza M13	M 1:20
16	miza M14	M 1:20
17	miza M15	M 1:20
18	predalnik P1	M 1:20
19	akustični panel AP1	M 1:20
20	polica Po1	M 1:20
21	omara O1	M 1:20
22	omara O2	M 1:20
23	omara O3	M 1:20
24	omara O5	M 1:20
25	omara O6	M 1:20
26	omara O7	M 1:20
27	omara O8	M 1:20
28	omara O9	M 1:20
29	omara O10	M 1:20
30	omara O11	M 1:20
31	omara O12	M 1:20
32	omara O13	M 1:20
33	korito K (1,2,4)	M 1:20